

Com mais de 24 anos de mercado, o grupo Exata Brasil é especialista e líder de mercado no Centro Oeste em análises agroindustriais e já consolidou-se como um parceiro-chave dos produtores e consultores agrônômicos, auxiliando-os na tomada de decisões.

Além das análises para o Agro, o grupo Exata Brasil realiza análises químicas de alimentos, fármacos, além de diversas outras matrizes.

CLIQUE E CONHEÇA NOSSOS **SERVIÇOS:**

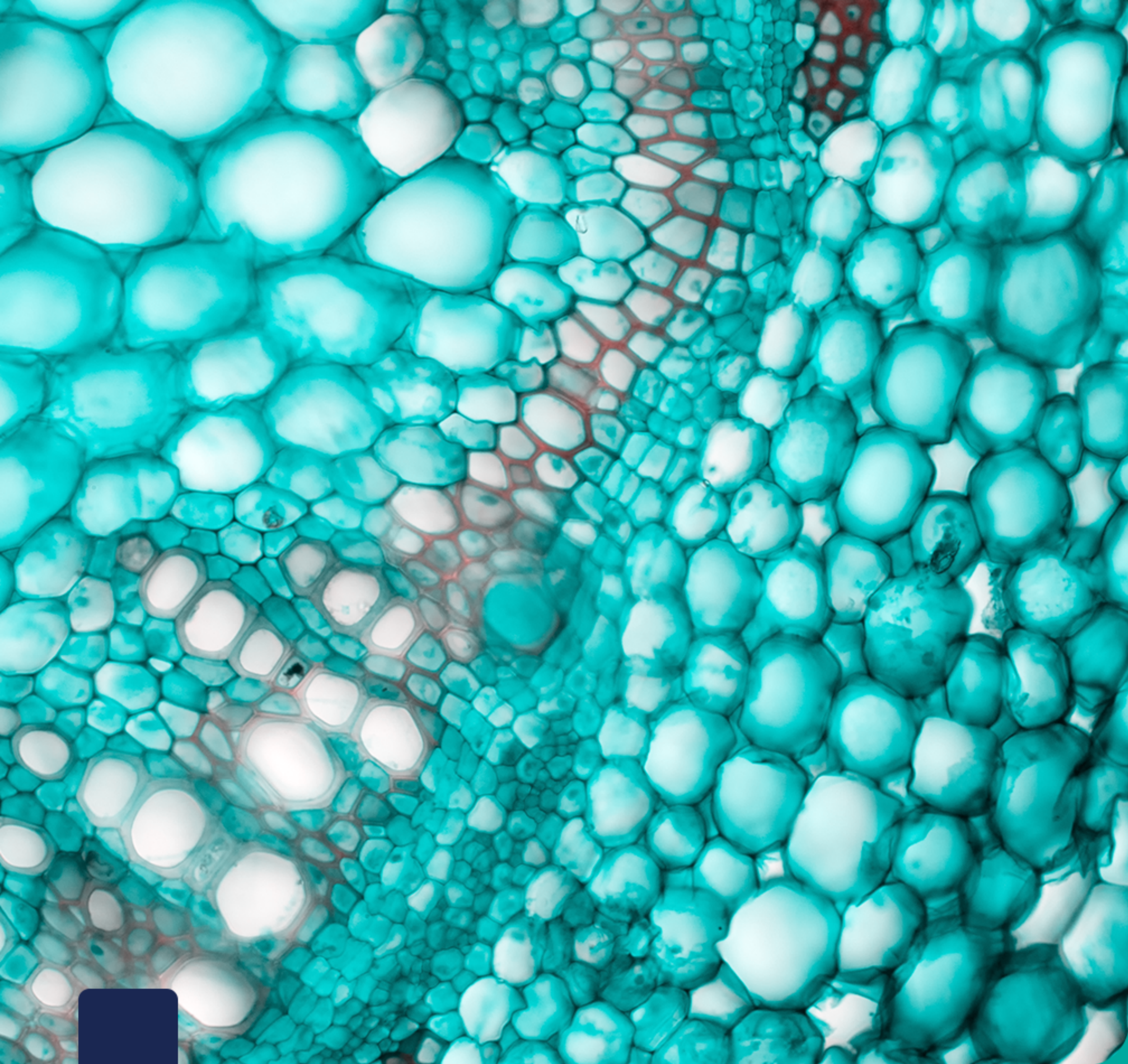


CONTATO



SOLO

- Análises para fins de fertilidade conforme métodos EMBRAPA e IAC;
- Elementos potencialmente tóxicos conforme normativa CONAMA 420;
- Análise de Carbono Total, Carbono Orgânico e Nitrogênio por combustão;
- Análise de Extrato de saturação;
- Análises de Nematóides;
- Bioanálise de solo (BioAS).



TECIDO VEGETAL

- Análises de teor nutricional para fins de fertilidade em folhas e grãos conforme método ESALQ-USP;
- Análise de Nitrogênio e Carbono Total por Combustão;
- Análise de Elementos potencialmente tóxicos por ICP-OES e ICP-MS;
- Análise de Co, Mo e Ni por ICP-OES e ICP-MS;



FERTILIZANTES E CORRETIVOS

- Análises conforme o Manual de métodos analíticos oficiais para fertilizantes e corretivos do MAPA;
- Análise de Nitrogênio, Carbono Total e Carbono Orgânico por Combustão;
- Análise de Elementos potencialmente tóxicos por ICP-OES e ICP-MS;



RAÇÕES, VOLUMOSOS E MISTURA MINERAL

- Análises conforme Guia de Métodos Analíticos do Compêndio Brasileiro de Alimentação Animal;
- Análise de Nitrogênio, Carbono Total e Carbono Orgânico por Combustão;
- Análise de Elementos potencialmente tóxicos por ICP-OES e ICP-MS;



ANÁLISE DE FÁRMACOS

- Análises e Validações Conforme USP <232> <233> por ICP-OES e ICP-MS;
- Validações conforme RDC 166 ANVISA por ICP-OES e ICP-MS;



ANÁLISE DE ALIMENTOS

- Análises conforme RDC nº 42 e nº 193 ANVISA por ICP-OES e ICP-MS;
- Análises conforme Regulamento nº 1881/2006 da Comissão Europeia.



O laboratório Exata dispõe de um departamento de P&D para analisar e desenvolver soluções analíticas conforme a necessidade do cliente.

Consulte-nos pelo e-mail:
daniela@exatabrasil.com.br

Somos acreditados na norma ISO/IEC 17025:2017 para várias análises (Consulte nosso escopo de número CRL 0780). Também somos habilitados pela ANVISA na REBLAS.




CONTATOS

JATAÍ/GO

Contato: (64) 3631-7774  (64) 3631-7774

End.: Rua Silvestre de Carvalho Lopes, nº 173,
Jardim Rio Claro - CEP 75.802-005

Luís Eduardo Magalhães/BA

Contato: (77) 3628-0090  (64) 3631-7774

End.: Av. Octogonal, 341 - Jardim Imperial, CEP: 47850-000

Chapadão do Sul/MS

Contato: (67) 3562-3138  (64) 3631-7774

End.: Av. Quatro, 720 - Centro, CEP: 79560-000